

PIANO  
URBANISTICO  
GENERALE

Sindaco  
Dott.ssa Mariarosaria De Bartolomeo

VII Settore - Lavori Pubblici  
Arch. Antonio De Vita (responsabile)

Progettista  
Arch. Gianluca Andreassi

Gruppo di lavoro  
Arch. Pian. Andrea Tassinari

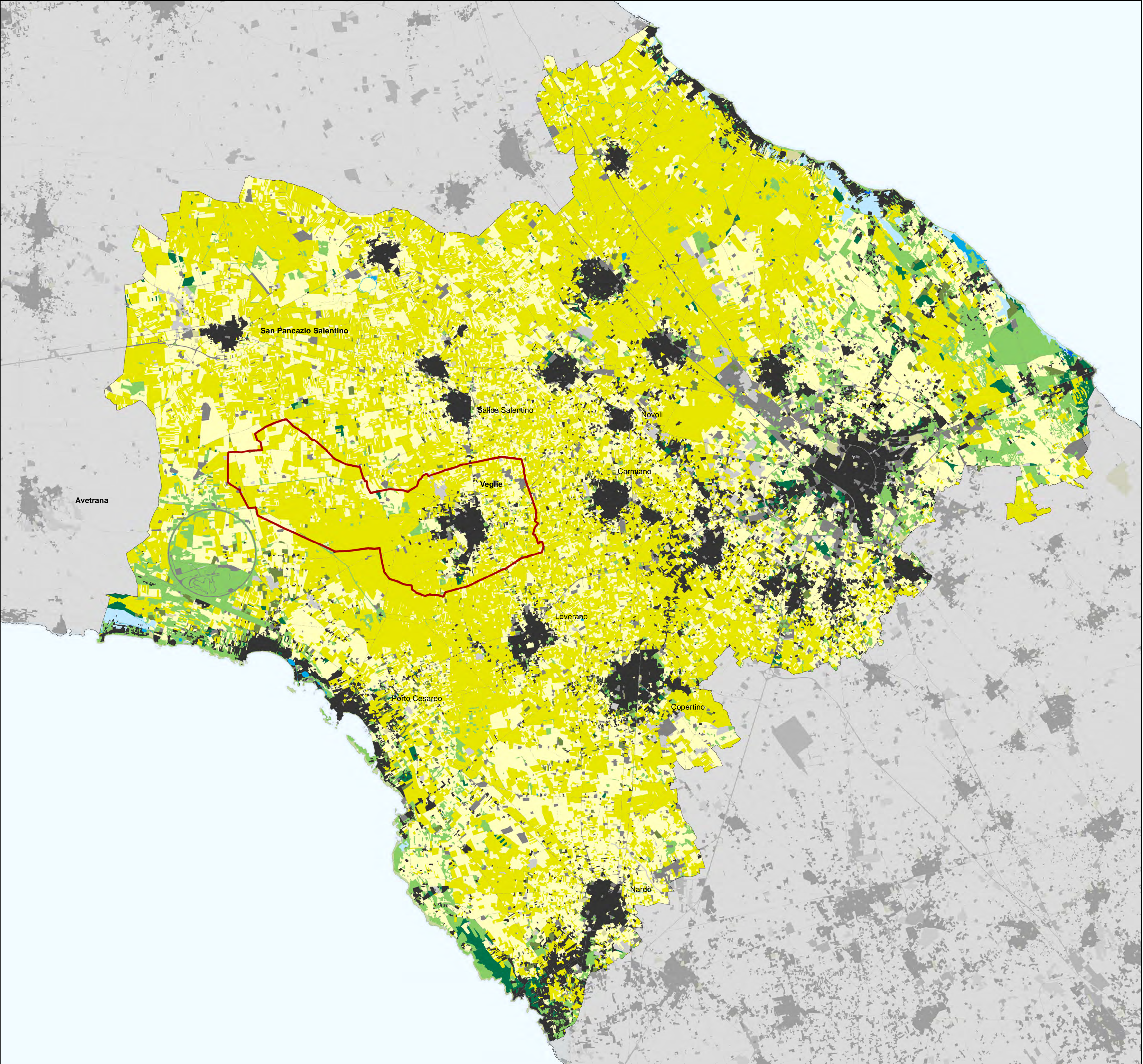
Quadri Conoscitivi

QC AV 04\_01

Il sistema territoriale di area vasta  
L' Uso del suolo

scala 1:85.000

marzo 2026



- Superfici artificiali**
- Zone urbanizzate di tipo residenziale
  - Zone industriali commerciali ed infrastrutturali
  - Zone estrattive, cantieri, discriche, terreni artefatti e abbandonati
  - Zone verdi artificiali non agricole

- Superfici agricole utilizzate**
- Seminativi
  - Culture permanenti
  - Prati stabili (Foraggiere permanenti)
  - Zone agricole eterogenee

- Territori boscati e ambienti seminaturali**
- Zone boscate
  - Zone caratterizzate da vegetazione arbustiva e/o erbacea
  - Zone aperte con vegetazione rada o assente

- Zone umide**
- Zone umide interne
  - Acque continentali
  - Acque marittime